



4.0.3 Cuestionario de Componentes de la pantalla de Microsoft Word

Haga clic en la respuesta correcta.

Si su respuesta no es la correcta, se le dará la oportunidad de:

- Intentar de nuevo
- Continuar
- Salir

Haga clic [aquí](#) para continuar...



Pregunta n.º 1



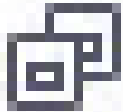
Esto es _____ y le permite al usuario desplazarse rápidamente por el documento.

Regla
horizontal

Barra de
herramientas
horizontal

Barra de
desplazamient
o horizontal

Pregunta n.º 2



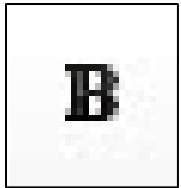
Este es el _____ y hace que la ventana regrese a su forma y tamaño anterior después de minimizarla.

Botón
Minimizar

Botón
Restablecer

Botón
Maximizar

Pregunta n.º 3



Este es el _____ y se usa para hacer énfasis en ciertas palabras y frases, para que sobresalgan.

Botón grande

Botón de retroceder

Botón de negritas

Pregunta n.º 4

Student Manual [Compatibility Mode] - Microsoft Word

Este es _____ y le permite al usuario ver los nombres de los documentos actuales y el nombre del programa que está abierto.

Barra de
título

Barra de
Menú

Barra de
desplazamiento

Pregunta n.º 5



Este es el _____ y ofrece opciones para revisar su documento y sugiere soluciones para los errores.

Botón
Diccionario

Sort (Ordenar)
Botón

Spell Check
(Revisar
ortografía) Botón

Pregunta n.º 6



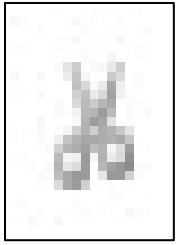
Esto es _____ y muestra los nombres de las categorías para varios comandos disponibles.

Barra de herramientas de selección

Barra de Pestañas

Barra de desplazamiento horizontal

Pregunta n.º 7



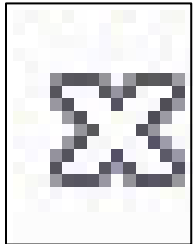
Este es el _____ y elimina el texto u objeto seleccionado y lo coloca en el portapapeles

Botón Cut
(cortar)

Botón Paste
(Pegar)

Botón undo
(deshacer)

Pregunta n.º 8



Esto es _____ y le preguntará al usuario si desea guardar los cambios del documento y salir del programa.

Botón
minimizar

Botón
maximizar

Botón
cerrar

Pregunta n.º 9



Este es el _____ y ayuda al usuario con la tarea de alineación.

Regla
horizontal

Barra de
herramientas
horizontal

Barra de
desplazamien
to horizontal

Pregunta n.º 10

¿Qué símbolo indica en dónde aparecerá el texto cuando el usuario empiece a escribir?



Correcto



**Intentar
de nuevo**

**Siguiente
pregunta**

Salir

Correcto



**Intentar
de nuevo**

**Siguiente
pregunta**

Salir

Correcto



**Intentar
de nuevo**

**Siguiente
pregunta**

Salir

Correcto



**Intentar
de nuevo**

**Siguiente
pregunta**

Salir

Correcto



**Intentar
de nuevo**

**Siguiente
pregunta**

Salir

Correcto



**Intentar
de nuevo**

**Siguiente
pregunta**

Salir

Correcto



**Intentar
de nuevo**

**Siguiente
pregunta**

Salir

Correcto



**Intentar
de nuevo**

**Siguiente
pregunta**

Salir

Correcto



**Intentar
de nuevo**

**Siguiente
pregunta**

Salir

Correcto



**Intentar
de nuevo**

Fin del juego

Salir

Incorrecto



**Intentar
de nuevo**

**Siguiente
pregunta**

Salir

Incorrecto



**Intentar
de nuevo**

**Siguiente
pregunta**

Salir

Incorrecto



**Intentar
de nuevo**

**Siguiente
pregunta**

Salir

Incorrecto



**Intentar
de nuevo**

**Siguiente
pregunta**

Salir

Incorrecto



**Intentar
de nuevo**

**Siguiente
pregunta**

Salir

Incorrecto



**Intentar
de nuevo**

**Siguiente
pregunta**

Salir

Incorrecto



**Intentar
de nuevo**

**Siguiente
pregunta**

Salir

Incorrecto



**Intentar
de nuevo**

**Siguiente
pregunta**

Salir

Incorrecto



**Intentar
de nuevo**

**Siguiente
pregunta**

Salir

Incorrecto



**Intentar
de nuevo**

Fin del juego

Salir