



4.0.3 Trò Thi đố các Thành phần Màn hình của Microsoft Word

Nhấp chuột vào câu trả lời chính xác.
Nếu trả lời sai, bạn sẽ được:

- Thử lại
- Tiếp tục
- Bỏ qua

Nhấp chuột [vào đây](#) để tiếp tục...

Câu hỏi #1



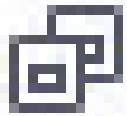
Đây là _____ và nó cho phép người dùng di chuyển nhanh trong tài liệu.

Thước
ngang

Thanh công
cụ ngang

Thanh cuộn
ngang

Câu hỏi #2



Đây là _____ và nó chuyển cửa sổ về hình dạng và kích thước trước khi thu nhỏ.

Nút
Thu nhỏ

Nút
Khôi phục

Nút
Phóng to

Câu hỏi #3



B

Đây là _____ và nó được dùng để làm nổi bật một số từ và cụm từ.

Nút
Lớn

Nút Back
(Quay lại)

Nút Bold
(In đậm)

Câu hỏi #4

Student Manual [Compatibility Mode] - Microsoft Word

Đây là _____ và nó cho phép người dùng biết được tên tài liệu hiện tại và tên chương trình mở.

Thanh
Tiêu đề

Thanh
Menu

Thanh
Cuộn

Câu hỏi #5

ABC



Đây là _____ và nó cung cấp các tùy chọn để soát chính tả cho tài liệu và đề xuất giải pháp sửa lỗi.

Nút
Từ điển

Nút
Sắp xếp

Nút
Soát lỗi chính tả

Câu hỏi #6



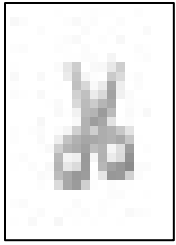
Đây là _____ và nó cung cấp tên các danh mục cho nhiều lệnh có sẵn.

Thanh
Công cụ chọn

Thanh
Tab

Thanh
Cuộn ngang

Câu hỏi #7



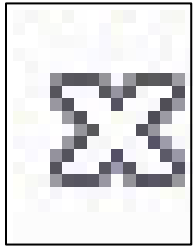
Đây là _____ và nó xóa phần văn bản hoặc đối tượng đã chọn khỏi màn hình và lưu vào bảng tạm.

Nút Cut
(Cắt)

Nút Paste
(Dán)

Nút Undo
(Hoàn tác)

Câu hỏi #8



Đây là _____ và nó sẽ hỏi người dùng xem người dùng có muốn lưu các thay đổi đối với tài liệu và thoát khỏi toàn bộ chương trình không.

Nút Minimize
(Thu nhỏ)

Nút Maximize
(Phóng to)

Nút Close
(Đóng)

Câu hỏi #9



Đây là _____ và nó hỗ trợ người dùng thực hiện căn chỉnh.

Thước
ngang

Thanh công
cụ ngang

Thanh cuộn
ngang

Câu hỏi #10

Ký hiệu nào cho biết văn bản sẽ xuất hiện khi người dùng bắt đầu nhập?



CHÍNH XÁC



Thử lại

Câu hỏi tiếp theo

Thoát

CHÍNH XÁC



Thử lại

Câu hỏi tiếp theo

Thoát

CHÍNH XÁC



Thử lại

Câu hỏi tiếp theo

Thoát

CHÍNH XÁC



Thử lại

Câu hỏi tiếp theo

Thoát

CHÍNH XÁC



Thử lại

Câu hỏi tiếp theo

Thoát

CHÍNH XÁC



Thử lại

Câu hỏi tiếp theo

Thoát

CHÍNH XÁC



Thử lại

Câu hỏi tiếp theo

Thoát

CHÍNH XÁC



Thử lại

Câu hỏi tiếp theo

Thoát

CHÍNH XÁC



Thử lại

Câu hỏi tiếp theo

Thoát

CHÍNH XÁC



Thử lại

Kết thúc

Thoát

KHÔNG CHÍNH XÁC



Thử lại

Câu hỏi tiếp theo

Thoát

KHÔNG CHÍNH XÁC



Thử lại

Câu hỏi tiếp theo

Thoát

KHÔNG CHÍNH XÁC



Thử lại

Câu hỏi tiếp theo

Thoát

KHÔNG CHÍNH XÁC



Thử lại

Câu hỏi tiếp theo

Thoát

KHÔNG CHÍNH XÁC



Thử lại

Câu hỏi tiếp theo

Thoát

KHÔNG CHÍNH XÁC



Thử lại

Câu hỏi tiếp theo

Thoát

KHÔNG CHÍNH XÁC



Thử lại

Câu hỏi tiếp theo

Thoát

KHÔNG CHÍNH XÁC



Thử lại

Câu hỏi tiếp theo

Thoát

KHÔNG CHÍNH XÁC



Thử lại

Câu hỏi tiếp theo

Thoát

KHÔNG CHÍNH XÁC



Thử lại

Kết thúc

Thoát